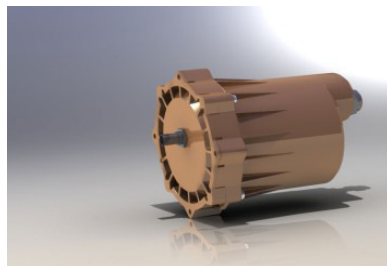


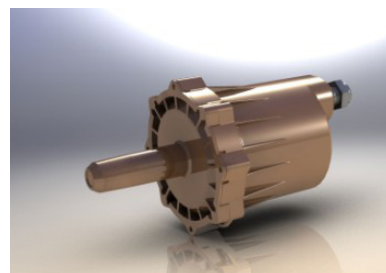
## Sistema Radio per comando **ELETTROVALVOLE** Portata 2,5 Km e fino a 48 Settori



Interfaccia



Trasmettitore



Ricevitore

Comando fino a 48 settori indipendenti , ogni singolo settore può essere composto da più valvole azionate contemporaneamente .

Eliminazione dei cavi interrati e delle relative opere di scavo in fase d'installazione e manutenzione semplificata.

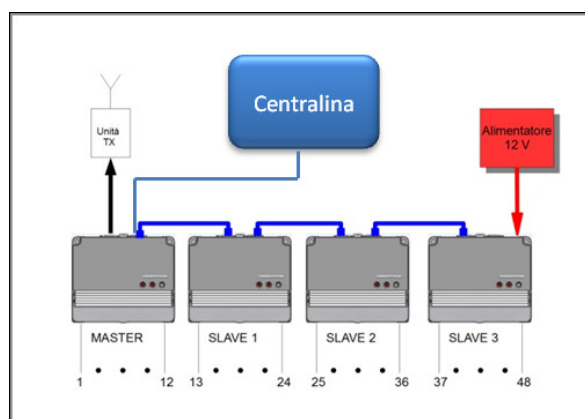
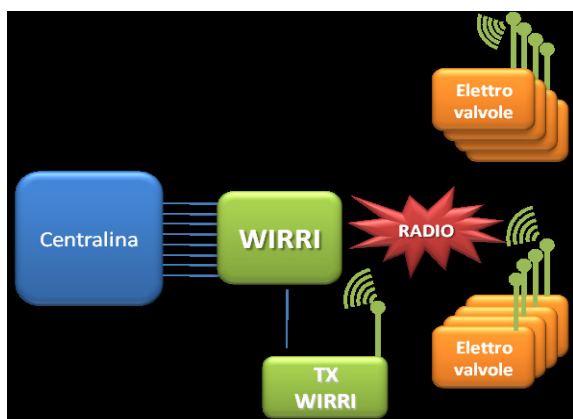
Alimentazione dell'interfaccia Master / Slave e del trasmettitore tramite batteria a 12 Vcc , pannelli solari con gruppo di accumulo o da normale rete elettrica tramite adattatore .

Praticità d'installazione .

Ogni singolo ricevitore sovrintende ad un massimo i tre valvole indipendenti .

La sola interfaccia 'Master' controlla 12 Settori , con l'ausilio di una interfaccia 'Slave' si aumenta di altri 12 , è possibile connettere un massimo di tre interfacce 'Slave' in cascata per arrivare ad un numero complessivo di 48 settori d'irrigazione .

Consente di interfacciarsi a qualsiasi programmatore esistente , anche se di vecchia concezione con uscite di tipo STABILE o LATCH .



# Caratteristiche del Prodotto

## Interfaccia MASTER :

Consente la comunicazione con la 'Centralina di Comando' centralizzato Pre-esistente con uscite a 24Vac, +/- 9 Vdc , + 9 Vdc , permette all'utente di mettere in Pausa , Arrestare , Avviare l'irrigazione delle stazioni di distribuzione come se ci fosse il collegamento via cavo .

Installazione a muro o a mezzo guida DIN .

Alimentazione 230Vac / 12 Vdc , adattatore incluso .

Porta USB per connessione a PC .

## Trasmettitore :

Consente di inviare il comando ai ricevitori in campo a mezzo radio frequenza libera , senza tasse e concessioni governative .

Portata nominale di 2,5Km in linea retta con portata ottica in assenza di dislivelli del terreno ed in conformità all'installazione tipica , nel caso si necessiti di distanze superiori è possibile adottare un antenna direttiva Monodirezionale ( Opzionale ) , viene fornita di norma un antenna di tipo 'Stilo' Omnidirezionale .

Alimentazione fornita dall' interfaccia a mezzo protocollo seriale .

Installazione tipica su'Palo', Kit d'installazione incluso .

Certificazione IP 65 .



**Sistema di trasmissione AUTONOMO , con programmatore alimentato a batteria e trasmettitore installato su palo .**

## Ricevitore :

Consente di ricevere il comando impartitogli dalla centralina di programmazione dell'impianto . Comando fino a tre elettrovalvole indipendenti di tipo Lacth o Bistabile funzionanti a + 9V o in alternativa +/- 9V a due soli conduttori .

Led di test per verifica copertura radio , antenna integrata .

Certificazione IP 68 che ne consente l'installazione anche in pozzetti allagati .

Kit d'installazione a palo incluso , è possibile avere in opzione

il cablaggio dedicato per i solenoidi di lunghezza pari a Mt.5 .

Alimentazione a batteria interna 3,6Vdc ( Non Inclusa ) o tramite batteria esterna con regolatore opzionale .

Durata della batteria standard in condizioni normali : 1 Anno .



**Colonnina di ricezione completa di tre solenoidi bistabili per comando valvole automatiche tramite servorelè idraulico**